

8 Tage Flusskreuzfahrt 4-Länder-Potpourri - von Amsterdam nach Basel

Amsterdam - Nijmegen - Köln - Koblenz - Rudesheim - Speyer - Straßburg - Basel

Rhein total: Diese Reise macht deutlich, warum es am Rhein so schön ist. Vom Knie bei Basel durch die Oberrheinische Tiefebene und den eindrucksvollen Durchbruch durch das Schiefergebirge bis hin zum Delta in den Niederlanden erschließt sich der mitteleuropäische Strom mit seinen unterschiedlichen Landschaften in seiner Gesamtheit. Die interessantesten Städte in vier Ländern mit eindrucksvollen Baudenkmalern, Weinbergen, Burgen, Schlössern und Ruinen - erleben Sie eine Woche lang Genüsse für Augen, Gaumen und Gemüt.

Reiseverlauf:

1. Tag Rostock - Köln

Abfahrt Rostock ZOB 5.00 Uhr. Anreise nach Köln und Einschiffung auf die MS „RHEIN MELODIE“. Am Nachmittag legen wir bereits in Richtung Amsterdam ab.

2. Tag Amsterdam

Amsterdam zählt zu den schönsten Städten Hollands. Der historische Grachtengürtel, die zahlreichen Museen und eine fast südländische, lebendige Atmosphäre machen die niederländische Hauptstadt zu einem besonderen

mögliche Termine

26.07.2019 - 02.08.2019

Preis ab 1.345,00 € pro Person

2-Bett Hauptdeck (achtern) 1.345,00 €

2-Bett Hauptdeck 1.439,00 €

2-Bett Mitteldeck (frz. Balkon) 1.715,00 €

2-Bett Oberdeck (frz. Balkon) 1.995,00 €

Einzelbelegung Hauptdeck 2.180,00 €

Frühbucherrabatt p.P.: bis 28.02.19
100,00 €

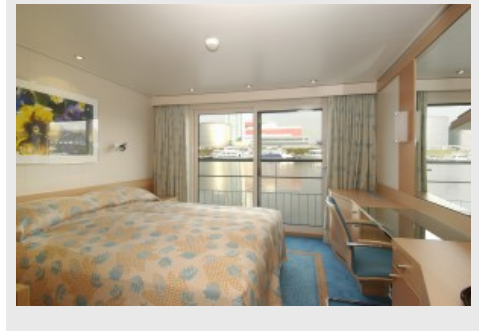
Moderne trifft Komfort an Bord unserer MS „RHEIN MELODIE“. Über 132 Meter Länge erstreckt sich dieses luxuriöse Flussschiff mit höchsten Ansprüchen an Design. Die überaus großzügigen Kabinen bieten alle Annehmlichkeiten und grandiose Aussichten auf die Rheinufer. Aber nicht nur in den Kabinen: Egal, wo man sich auf diesem Schiff aufhält, große Panoramafenster eröffnen ein grandioses Flusskino. Die Kabinen sind stilvoll und komfortabel eingerichtet mit individuell regulierbarer Klimaanlage / Heizung, Dusche / WC, SAT-TV, Telefon, Haartrockner und Safe. Die Kabinen sind ca. 14,5 m² groß. Sie bieten nebeneinanderstehende Betten, die auf Wunsch getrennt gestellt werden können. Auf dem Oberdeck verfügen die Kabinen über bis zum Boden reichende Panoramafenster zum Öffnen (französischer Balkon). Die Kabinen auf dem Mitteldeck haben große zu öffnende Panoramafenster. Die Hauptdeck Kabinen verfügen über nicht zu öffnende Aussichtsfenster. Die Hauptdeck achtern Kabinen sind ca. 11,5 m² groß, haben große nicht zu öffnende Aussichtsfenster und sind alle mit einem Klappbett und einem Sofabett ausgestattet.

Anziehungspunkt. Nach der Stadtrundfahrt und einer Grachtenfahrt bleibt Ihnen nach dem Mittagessen an Bord individuelle Zeit für eigene Erkundungen. In der Nacht verlassen wir Amsterdam und schippern in Richtung Nijmegen.



3. Tag Nijmegen

Zum Frühstück haben wir Nijmegen erreicht. Bei einem Stadtrundgang lernen Sie die älteste Stadt der Niederlande, die auf Hügeln gebaut und reich an Geschichte ist, kennen. Zu den Sehenswürdigkeiten gehören u. a. die aus dem 11. Jahrhundert stammende Karolingische Kapelle, die gotische St. Stevenskirche und das Renaissance-Rathaus. Am Nachmittag geht die Flusskreuzfahrt in Richtung Köln weiter.



4. Tag Köln - Kölner Dom

Die rheinische Metropole erleben wir während unserer Stadtrundfahrt am Vormittag. Entdecken Sie mit uns das römische-, mittelalterliche-, preußische und das Köln der Nachkriegszeit. Höhepunkt unserer Exkursion wird die Besichtigung und Führung im berühmten Dom sein. Nach dem Mittagessen an Bord legt die MS „RHEIN MELODIE“ gegen 14.00 Uhr in Richtung Koblenz ab.

5. Tag Koblenz - Rudesheim



Reisebüro Kofahl · Lange Straße 2 · 18055 Rostock

Reisebüro Kofahl

Lange Straße 2
18055 Rostock

Telefon +49 (0) 381 - 45 50 76
Telefax +49 (0) 381 - 4 90 80 15

E-Mail reisebuero@kofahl-reisen.de
Internet www.kofahl-reisen.de

Heute werden wir am Zusammenfluss von Rhein und Mosel von Kaiser Wilhelm begrüßt. Thronend auf seinem Schlachtross ist die Statue zum Wahrzeichen von Koblenz geworden. Nun erfolgt ein geführter Rundgang durch eine der ältesten Städte Deutschlands. Kirchen, Burgen, Schlösser und historische Stadthäuser erzählen Geschichten aus vergangenen Zeiten, verwinkelte Gassen und Plätze laden zum Flanieren und Verweilen ein. Zum Mittag legt unser schwimmendes Hotel in Richtung Rüdesheim ab, wo wir gegen 19.30 Uhr eintreffen werden. Nutzen Sie den Abend für einen gemütlichen Spaziergang durch die berühmte Drosselgasse.

6. Tag Mannheim - Speyer

Bis zum Mittag sind wir weiter geschippert nach Mannheim. Von Mannheim aus beginnt unser Ausflug nach Speyer. Erkunden Sie am Nachmittag mit einem örtlichen Stadtführer Speyer und den Dom. Der Kaiserdom zu Speyer wurde 1981 als das bedeutendste und größte romanische Bauwerk Europas in die Liste der UNESCO-Weltkulturgüter aufgenommen. Unter Konrad II. wurde 1030 der Grundstein gelegt und 1061 die Domkirche geweiht. Genießen Sie noch individuelle Zeit in der Domstadt bevor wir wieder nach Mannheim zur MS RHEIN MELODIE fahren. Nach dem Abendessen legen wir in Richtung Straßburg/Kehl ab.

7. Tag Kehl - Straßburg

Heute Vormittag entdecken wir eine der Perlen des Elsass,



Reisebüro Kofahl · Lange Straße 2 · 18055 Rostock

Reisebüro Kofahl

Lange Straße 2
18055 Rostock

Telefon +49 (0) 381 - 45 50 76
Telefax +49 (0) 381 - 4 90 80 15

E-Mail reisebuero@kofahl-reisen.de
Internet www.kofahl-reisen.de

Straßburg. Die Stadt liegt am Fluss Ill, der sich im Stadtgebiet verzweigt. Auf der von beiden Ill-Armen umflossenen Grande Île (Große Insel) liegt die historische Altstadt, die wir während einer ausgedehnten Stadtrundfahrt/-gang kennen lernen werden. Den heutigen Nachmittag können Sie individuell an Bord gestalten während wir die letzte Flussetappe in Richtung Basel bestreiten.

8. Tag Basel – Rostock

Gegen 8.00 Uhr verlassen wir die MS „RHEIN MELODIE“. Rückreise in die Heimat. Rückankunft in Rostock am ZOB gegen 20.30 Uhr.

VORBEHALT: Eventuelle Erhöhungen der Treibstoffkosten seitens der Reedereien müssen wir an unsere Kunden weitergeben. Programmänderungen bedingt durch Wartezeiten an Schleusen, Wasserstände, Gezeiten und andere navigatorische Umstände bleiben vorbehalten.

Wichtig:

Wichtig:

- Mindestteilnehmerzahl: 25 Personen bis 21 Tage vor Reisebeginn

- Durchschnittliche Gruppengröße: 30-40
- Einsatz eines nicht barrierefreien Reisebusses
- Programm und Leistungen laut Katalogausschreibung 2019
- Eintrittsgelder, wenn nicht gesondert ausgewiesen, sind nicht im Fahrpreis enthalten
- Änderungen im Reiseablauf behält sich der Reiseveranstalter vor
- Gültiger Personalausweis / Reisepass erforderlich!

Weitere Informationen zu Reisedokumenten und Impfschutz sowie Hinweise für Personen mit eingeschränkter Mobilität finden Sie [hier](#).

Sie können jederzeit vor Reisebeginn von der Reise zurücktreten. Wir weisen Sie jedoch darauf hin, dass wir im Falle Ihrer Stornierung eine angemessene Entschädigung in Abhängigkeit von dem jeweiligen Reisepreis verlangen können. Die anwendbaren Stornostaffeln entnehmen Sie bitte unseren [Allgemeinen Reisebedingungen](#).

Zur Absicherung dieser Rücktrittskosten im Fall von Krankheit etc. empfehlen wir eine Reiserücktrittsversicherung für alle Reisetilnehmer. Kofahl Reisen bietet Ihnen in Kooperation mit der HanseMercur Reiseversicherung AG, Siegfried-Wedells-Platz 1, 20354 Hamburg einen günstigen Versicherungsschutz und maßgeschneiderte Versicherungsprodukte an. Weiterführende Informationen, Leistungsbeschreibungen sowie die verpflichtende Erstinformation entnehmen Sie bitte [hier](#). Der Gesamtpreis erhöht sich im Falle einer Buchung um den jeweiligen Preis der Versicherung.



Reisebüro Kofahl · Lange Straße 2 · 18055 Rostock

Reisebüro Kofahl

Lange Straße 2
18055 Rostock

Telefon +49 (0) 381 - 45 50 76
Telefax +49 (0) 381 - 4 90 80 15

E-Mail reisebuero@kofahl-reisen.de
Internet www.kofahl-reisen.de

Ihre Buchung erfolgt vorbehaltlich der Verfügbarkeit der Reise, alle Preise inkl. MwSt. Online-Streitbeilegung gemäß Artikel 14 Absatz 1 ODR-VO: Die Europäische Kommission stellt eine Plattform zur Online-Streitbeilegung (OS) bereit, die Sie unter <http://ec.europa.eu/consumers/odr/> finden.

Bitte nehmen Sie zwingend die folgenden gesetzlich vorgeschriebenen Hinweise, Vorabinformationen und Reisebedingungen zur Kenntnis:

- [Allgemeine Reisebedingungen](#) ab 01.07.2018
- [Datenschutzerklärung](#)
- [Formblatt zur Unterrichtung des Reisenden bei einer Pauschalreise nach S 651a BGB](#)
- [Erstinformation Versicherungsvermittler nach der EU-Versicherungsvertriebsrichtlinie IDD](#)

20 Prozent Anzahlung sofort fällig, Restzahlung bis 4 Wochen vor Reisebeginn

Für diese Reise gilt die Stornostaffel gemäß Punkt 5.3 unserer Allgemeinen Reisebedingungen für Pauschalreisen

- bei Kreuzfahrten / Flusskreuzfahrten = Staffel D:
- bis inkl. 61 Tage vor Reisebeginn p.P. 20%
- ab 60 bis 30 Tage vor Reisebeginn p.P. 40%
- ab 29 bis 15 Tage vor Reisebeginn p.P. 60%
- ab 14 bis 02 Tage vor Reisebeginn p.P. 80%



Reisebüro Kofahl · Lange Straße 2 · 18055 Rostock

Reisebüro Kofahl

Lange Straße 2
18055 Rostock

Telefon +49 (0) 381 - 45 50 76
Telefax +49 (0) 381 - 4 90 80 15

E-Mail reisebuero@kofahl-reisen.de
Internet www.kofahl-reisen.de

- ab 1 bis am Tag der Abreise p.P. 90%