



8 Tage Kurreise in Swinemünde – Kurhotel „West Baltic Resort“

Nächster Reiseternin

28.02. - 07.03.2026

Reisedauer

7 Nächte

Reiseart

Busreise

Reisepreis pro Person:

Ab 585.-€

Einleitung

Swinemünde liegt außergewöhnlich malerisch an der pommerschen Ostseeküste, an der nordöstlichen Spitze der Insel Usedom. Es ist eine Inselstadt, die im Norden von der Ostsee, im Osten vom Fluss Swine und im Süden vom Stettiner Haff umgeben wird. Die Stadt verteilt sich auf insgesamt 44 Inseln. Zu den größten Inseln gehören die Insel Wollin und die Insel Usedom. Ein Drittel der Insel Usedom gehört zu Polen. Der Großteil liegt auf deutschem Gebiet. Auf Usedom liegen auch das Zentrum der Stadt Swinoujscie sowie der Kurortteil. Swinemünde ist heute einer der bekanntesten polnischen Badeorte an der Ostseeküste. In den dreißiger Jahren des 20. Jahrhunderts wurde Swinemünde auch zusammen mit den deutschen Nachbarorten Ahlbeck, Heringsdorf und Bansin die „Badewanne der Berliner“ genannt.

Vor Ort erwartet Sie ein feiner, breiter Sandstrand, der sich vom Westteil Swinemündes einschließlich des Kurviertels bis nach Bansin in einer Länge von 12 km erstreckt und durchschnittlich 40 m breit ist. Auch die hervorragende Wasserqualität und Europas längste Strandpromenade, die ebenfalls bis Bansin reicht, ziehen viele Erholungssuchende und Badeurlauber an.

Der Hafen, das Kurviertel und die zum Flanieren einladende Promenade bilden das Stadtbild von Swinemünde. Die natürlichen Heilwirkungen des Klimas, der Sole und des Moores bilden die Grundlage für das Gedeihen des Kurortes. Das Kurviertel der Stadt mit seinen typischen Villen im Bäderstil wird durch den 150-jährigen Kurpark mit seinem prächtigen alten Baumbestand vom Zentrum getrennt. Das Klima, die Lage und vor allem der herrliche bis zu 100 m breite Sandstrand haben Swinemünde zu einem bekannten Bade- und Kurort gemacht.

In der Innenstadt befindet sich im alten Rathaus das Seefahrts- und Fischereimuseum. Am linken Swineufer alte Festungsanlagen und am rechten Swineufer der 1857 erbaute Leuchtturm, der mit seinen 68 m der höchste Leuchtturm an der Ostseeküste ist.

Reisedetails

Das Kurpaket umfasst z.B.:

- Moorpackungen
- Inhalationen
- diverse Formen der Elektrotherapie (TENS-, Interferenz-, diadynamische Ströme)
- Ultraschall
- Lasertherapie
- Magnetfeldtherapie
- Sollux-Lampe
- Wassergymnastik

Gegen Gebühr können folgende Anwendungen gebucht werden:

- klassische Körpermassagen
- Fußreflexzonenmassagen
- Wellness-Massagen
- Medy-Jet
- Kosmetikanwendungen
- Sauerstofftherapie

Zubuchbare Ausflüge vor Ort z.B. (gegen Aufpreis, Mindestteilnehmerzahl):

Nationalpark Wollin, Kolberg, Danzig, Köslin und Stolp, Ostseebad Leba mit dem Slowinzischen Nationalpark.

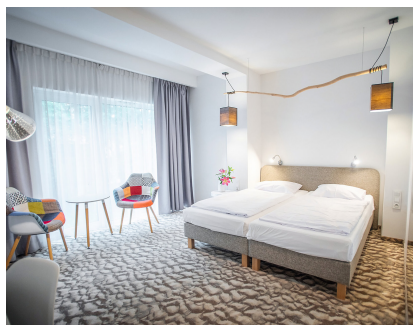
Hinweis: Da die Mitnahme von Rollatoren in unseren Bussen begrenzt ist, besteht die Möglichkeit, vor Ort einen Rollator auszuleihen. Nähere Informationen erhalten Sie in unseren Reisebüros.

Bei Anreise muss eine Kautions in Höhe von 25,00 € p.P. hinterlegt werden, die im Falle von Schäden im Zimmer oder der Nutzung der Minibar vom Hotel einbehalten werden kann.

Die Kurtaxe ist vor Ort direkt im Hotel zu zahlen! (ca. 1,60 € pro Tag)

Abfahrt: 10:00 Uhr Rostock

Rückankunft: ca. 17:00 Uhr Rostock



Unterkunft

Das komfortable Urlaubs- und Wellnesshotel „West Baltic Resort Wellness & Spa“ gehört mit seinen nur 72 Zimmern zu den beliebtesten Häusern in Swinemünde. Es begeistert durch modernes, maritimes Design und entspricht in vielen Bereichen einem modernen 4*-Hotel. Es liegt direkt an der Promenade im Kur- und Bäderviertel von Swinemünde und nur ca. 250 m vom Strand entfernt. Das West Baltic verfügt über eine 24h-Rezeption, Lobby, 2 Fahrstühle, Buffet-Restaurant, Panorama-Café, Gartenanlage sowie kostenfreies W-LAN. Der Kur- und Wellnessbereich verfügt über ein sehr schönes Hallenbad (7 m x 7 m), Außen-Whirlpool, Saunalandschaft inkl. Caldarium mit Trockensauna, Dampfbad, Infrarot-Sauna, Eisbrunnen und Erlebnisduschen. Weiter bietet das Hotel einen SPA-Bereich mit Wellness- & Beauty-Studio. Die Doppelzimmer (ca. 16–18 m²) sind ausgestattet mit Klimaanlage, Dusche/WC, Föhn, Flachbildfernseher, Telefon, Kühlschrank, Zimmertresor und teilweise französischem Balkon. Die Einzelzimmer sind ca. 15 m² groß. Gegen Aufpreis und auf Anfrage können größere Zimmer gebucht werden – DZ Plus ca. 18–22 m² oder DZ Superior ca. 25–30 m².

Leistungen

- Hin- und Rückfahrt Swinemünde
- Shuttle-Service vom Hotel „Interferie“ zum Hotel „West Baltic Resort“ und retour
- 7 bzw. 14 Übernachtungen in Zimmern mit DU/WC, W-LAN, Klimaanlage, Föhn, Flachbildfernseher, Telefon, Kühlschrank und Zimmertresor
- 7 bzw. 14 x Frühstücksbuffet und 7 bzw. 14 x Abendbuffet
- 1 x deutschsprachige Arztkonsultation
- 2 Kuranwendungen pro Werktag (Mo.–Fr.) nach Verordnung
- Freie Nutzung von Schwimmbad und Saunalandschaft (außerhalb der Behandlungszeiten)
- Freie Nutzung des Außenwhirlpools (saisonbedingt)
- Kostenfreier Bademantelservice
- Idea-Spa-Infotreffen
- deutschsprachige Idea-Spa-Gästebetreuung
- Idea-Spa-Vorteilskarte Swinemünde mit vielen Rabatten in Cafés und Geschäften

Termine und Preise



Nächster Reiseternin: 28.02. - 07.03.2026

Unterkunft

Doppelzimmer Du/
WC

Reiseart

Busreise

Preis p. P.

585,- €

Unterkunft

Einzelzimmer DU/
WC

Reiseart

Busreise

Preis p. P.

805,- €

Leistung

Rollator

Preis p. P.

11,- €

Leistung

Keine Vollpension

Preis p. P.

0,- €

Leistung

Mittagessen
(serviertes 3 - Gang
- Menü)

Preis p. P.

77,- €

Informationen

Zusätzliche Informationen: Bitte nehmen Sie vor Buchung unsere Hinweise auf Seite 3 und 4, das Formblatt auf Seite 241 sowie unsere ARB auf den Seiten 242 und 243 zur Kenntnis. Diese Reise ist für Menschen mit eingeschränkter Mobilität nicht geeignet. Eintritts- und Besichtigungsgelder sind nur im Preis enthalten, wenn diese unter „Kofahl-Leistungen“ aufgeführt sind. Mindestteilnehmerzahl 25 (bis 30 Tage vor Abreise), durchschnittl. Gruppengröße 40 Teilnehmer/max. 48 Teilnehmer. Sie können jederzeit vor Reisebeginn von der Reise zurücktreten, es findet die Stornostaffel A gemäß Ziff. 5.1 ff. ARB Anwendung. Gültiger Personalausweis erforderlich.

Tel. 0381455076 | reisebuero@kofahl-reisen.de



Kofahl Reisen OHG

Gewerbeallee 14

18107 Elmenhorst/Lichtenhagen